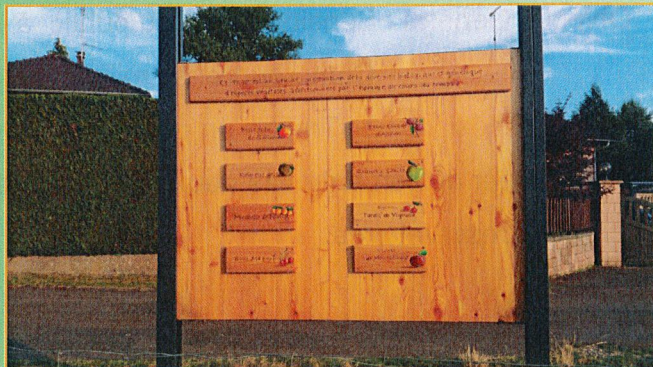
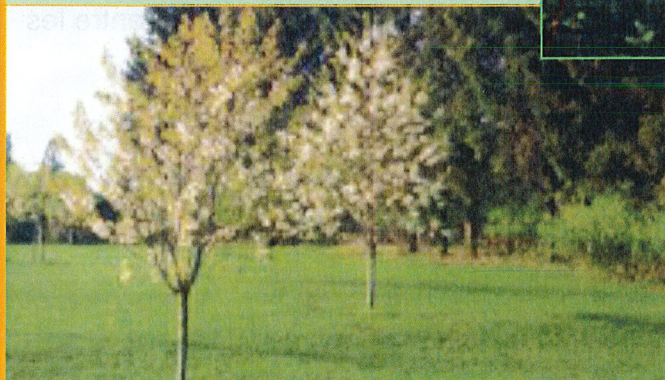


# Laire-Trémoins



# Randonnée des Vergers

2019



# Trémoins-Laire



# PROJET INNOVANT 2019

## CIRCUIT DE RANDONNEE

### Création d'un circuit de randonnée entre Laire et Trémoins

- **Objectif Général** : Sensibilisation du public à la biodiversité de différents milieux.  
**Comprendre les milieux et les respecter**
- **Objectif spécifique** : Tracer un parcours de randonnée entre Laire et Trémoins afin de créer du lien entre les deux villages et faire découvrir la spécificité des 2 vergers conservatoires.

**Le verger conservatoire de Trémoins** est intéressant à découvrir pour les raisons suivantes :

- Plantation de fruitiers variés, entretenus et producteurs.
- Entretien par un troupeau de moutons de la race Shropshire.
- Recherche d'un équilibre entre le végétal, l'animal et le minéral.( Certification Agriculture Biologique)
- Plantations spécifiques adaptées aux moutons en périphérie (automédication).
- Chemin piétonnier longeant le verger avec des bancs et des panneaux explicatifs.
- Bergerie.

**Les vergers conservatoires de Laire** sont intéressants à découvrir pour les raisons suivantes :

- Plantation de fruitiers variés, entretenus et producteurs.
- Sensibilisation de la conservation d'espèces variées de fruitiers avec des panneaux pédagogiques explicatif.
- Espace de promenade le long du ruisseau avec bancs et table de pique, entre les deux vergers.
- Attrait artistique avec des décors peints illustrant des expressions de noms de fruits.
- Biodiversité de deux milieux différents :
  - 1) milieu aquatique avec le ruisseau et sa végétation spécifique.
  - 2) milieu de prairie naturelle avec fauchage en juin et tonte raisonnée,  
*Respect de la faune et de la flore de ces deux milieux de vie ( zéro phyto )*
- Karst géologique et source sous haute protection sanitaire (panneau explicatif)



## Mise en route du projet :

Reconnaissance d'un parcours pour **une proposition** au comité fleurissement de Laire et de Trémoins

**Jeudi 14 février** : Départ Laire, 10 km : 2h30

Participants : 6 ( Valérie, Ghislaine, Simone, Jean-Louis, Dominique et André-Marie)

Faire la proposition du parcours à l' association « Les vergers de Trémoins » et à la municipalité. Prévoir la reconnaissance du circuit avec Départ de Trémoins lors de la réunion commune.

Fixer une date pour la reconnaissance du parcours depuis Trémoins.

## Quelques étapes incontournables

**Choix définitif** du parcours après validation des 2 municipalités de Laire et Trémoins

Déterminer le parcours avec le plan cadastral ou avec Google Map

Dessiner le parcours avec variantes ou pas ( un petit et un grand)

Aménager les passages peu praticables, voire dangereux. ( vers la départementale et vers la zone TGV après le poteau Wifi)

Réfléchir à un logo pour la signalétique.

Déterminer les emplacements du balisage.

Faire imprimer le logo. (voir coût)

Faire panneau plan de la randonnée pour affichage dans les deux villages.

Présenter le projet à la CCPH ( demande participation financière)

.....

**Remarques** : Ce projet pourrait être le point de départ d'un projet de circuit des vergers conservatoires plus vaste au niveau de la CCPH, qui pourrait intégrer plus tard le village de Vyans le Val , propriétaire d'un petit verger conservatoire.





## Proposition Circuit de la RANDONNEE des VERGERS

### Liaison entre Laire et Trémoins

#### Version 1 : Départ de Laire

- 1. Départ de la place de la mairie ( Possibilité de PARKING)
- 2. Traverser et passer devant la salle Socioculturelle.
- 3. Poursuivre sur le coté droit de la « Grande rue ».
- 4. Ne pas entrer dans le lotissement mais prendre plus loin le chemin à droite (maison verte) qui mène directement aux vergers.
- 5. Panneau descriptif des variétés de fruitiers.
- 6. Passer à droite en direction de la source.
- 7. Emprunter la promenade entre les vergers, le long du ruisseau et arriver à l'autre panneau explicatif.
- 8. Partir sur la gauche puis à droite par la ruelle des cabanes à oiseaux.
- 9. Admirer le jardin botanique d'une maison particulière en face de vous puis emprunter la rue du pré au chêne.
- 10. Partir à gauche rue de Verlans. Au bout de la rue, face à vous emprunter le petit chemin de terre situé dans le prolongement de la rue de Verlans, entre un garage et la pâture des moutons.
- 11. Rejoindre la route de Trémoins et poursuivre jusqu'à la départementale.
- 12. Attention : Ne pas traverser en face (Danger) mais remonter à droite le chemin qui longe la route jusqu'au niveau d'un petit chemin de champ indiqué de l'autre coté (reconnaissable par son sens interdit )
- 13. Traverser et suivre le chemin. Au croisement partir à gauche et longer un verger privé. Belle vue sur le village de Trémoins et au loin le village de Laire.
- 14. Descendre dans le village par la route qui mène à Trémoins.
- 15. Poursuivre la route principale en direction du centre (fontaine, mairie et salle La Récré.)
- 16. Continuer par la « rue de la crêpe »
- 17. Accéder à un vaste espace (Stade et vergers)
- 18. Découvrir la bergerie et le jardin potager des enfants.

(suite)

- 19. Emprunter le chemin qui passe derrière la bergerie sous les sapins.
- 20. Sur les hauteurs du verger prendre le sentier qui mène rue de l'église.
- 21. Partir un peu sur la gauche en direction du temple.
- 22. Prendre la rue des champs Pèlerin qui descend à droite.
- 23. Rejoindre la Départementale.
- 24. Attention, au carrefour la traversée est dangereuse !!
- 25. Traverser au niveau du terre-plein sur la gauche du carrefour et rejoindre le chemin de défrèvement par un petit passage tracé au sol.
- 26. Remonter jusqu' à un embranchement. Prendre à droite en lisière de forêt.
- 27. Passer devant un poteau WIFI, prendre un peu à gauche et redescendre pour traverser la route goudronnée.
- 28. Grimper sur le talus en face, longer le grillage de la zone LGV, au dessus du tunnel puis à gauche. Au point bas, prendre le chemin qui remonte à droite. (caillouteux puis en herbe)
- 29. Suivre ce chemin jusqu'au lieu dit « le Gué des chiens » (poteau balisage jaune et bleu). Vue sur les monts du Lomont et le Chasseral.
- 30. Redescendre à gauche, en direction du village de Laire que l'on aperçoit au loin.
- 31. Continuer. Ne pas partir à droite à l'embranchement qui mène à Raynans, mais poursuivre le chemin empierré tout droit jusqu'à la « Route de Trémoins »
- 32. Prendre la route à droite et continuer tout droit dans le village de Laire jusqu'au Stop, face à la mairie.
- 33. Rejoindre le Parking.
- 34. Prendre le temps de regarder le théâtre de verdure sur le coteau qui domine la place de la mairie et la nouvelle salle Socioculturelle.



